



PIRNAR

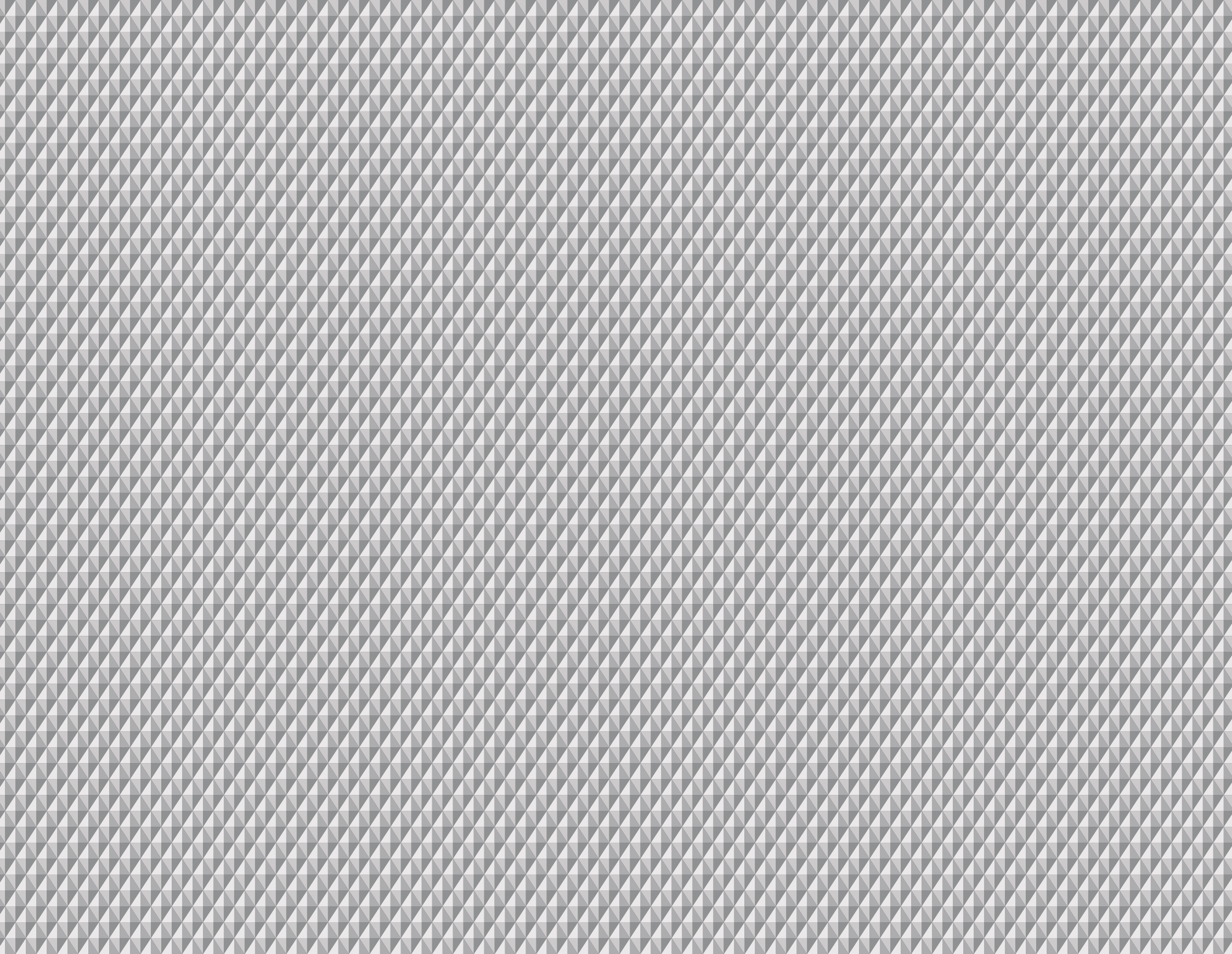
SEIT 1968

Ultimum

2018

NICHTS IST UNMÖGLICH

HANDGEFERTIGTE KOLLEKTION PIRNAR ULTIMUM





PIRNAR
SINCE 50 1968

Wir glauben an Wunder.

Wir glauben an ein unversiegbares Potential menschlicher Fantasie.

Wir glauben an die Zukunft, die Grenzen des Möglichen versetzt.

Wir sind stolz, Trendgestalter zu sein und mit unseren besten Produkten Menschen mit gutem Geschmack überzeugen zu können.

Für diejenigen, die wissen, dass nichts unmöglich ist.

Für Sie.

Roman Pirnar

Eigentümer und Geschäftsführer, Pirnar d. o. o.



Der Vollkommenheit am
nächsten

PIRNAR ULTIMUM®

Sie bemerken ihn schon von weitem.

Sie kommen ihm immer näher und Ihr Schritt wird unbewusst schneller. Sie können Ihren Blick nicht abwenden. Wie von selbst zeichnet sich auf Ihre Lippen ein Lächeln ab. Diese Oberflächen und Formen zu berühren ist ein Genuss! Indem Ihre Hand darüber wandert, fühlen Sie eine Bewunderung, die Ihnen die Lungen erfüllt.

Ein unvergessliches Gefühl. Eine ästhetische und technologische Pracht, gekrönt mit drei Preisen des German Design Award in den Jahren 2015 bis 2017.

Pirnar Ultimium®. Entwickelt, um Sie zu verzaubern.



GERMAN
DESIGN
AWARD
WINNER
2017



GERMAN
DESIGN
AWARD
SPECIAL
2017



German
Design Award
SPECIAL
MENTION 2015



DRUŠTVO
OBLIKOVALCEV
SLOVENIJE



Selbst zu sein, keine Angst zu haben, egal ob man richtig liegt oder falsch, ist bewundernswerter als die feige Hingabe zur Mittelmäßigkeit.

—— IRVING WALLACE

SIE SIND AUSSERGEWÖHNLICH.

Es gibt niemanden, der Ihnen gleich ist. Sie gehen Ihren Weg selbstbewusst. Sie werden bewundert, weil Sie eigen sind und sich trauen zu leben.

Es gibt nur wenige Sachen im Leben, die einem den Atem rauben, uns mit ihrer Herrlichkeit überraschen und all unsere Sinne, Gedanken und unser Herz ergreifen. Eingangstüren *Pirnar Ultimum*® heben sich durch ihre

einzigartige Form, der Materialauswahl, der meisterhaften Genauigkeit bei der Ausführung und den intelligenten Innovationen hervor, was bei Folgern Neid auslöst.

Sie verstehen, warum. Der Eingang Pirnar ist das Ergebnis von Leidenschaft und der Überzeugung, dass der Himmel keine Grenzen kennt. Dem, was auch uns vorantreibt.





*Kraft, Mut und Selbstbewusstsein erzielen wir
jedes Mal, wenn wir der Gefahr ins Auge sehen.*

———— ELEANOR ROOSEVELT

SIE GLAUBEN AN SICH.

Sie wissen sehr gut, dass Selbstbewusstsein etwas ist, was wir jeden Tag selber erschaffen. Dass es eine Kunstfertigkeit ist, und nicht etwas, womit wir geboren werden. Dass sie Folge des Glaubens in die eigene Kraft zur Weltveränderung und einer klaren Zukunftsvision ist. Sie glauben daran, der oder die Beste sein zu können.

Wir bei Pirnar glauben daran, dass uns bei der Suche nach Mehr nichts aufhalten kann. Jede Innovation, die wir der Welt präsentieren, erweckt in uns den Wunsch nach einer Verbesserung. Es treibt uns eine unermüdliche innere Kraft, die Grenzen des Möglichen zu erproben.

Wir gestalten für diejenigen, die an sich glauben. Für Sie.





*Innovation macht den Unterschied zwischen
einem Anführer und einem Anhänger aus.*

—— STEVE JOBS

SIE SIND INNOVATIV.

In Ihren Händen liegt die Kraft, sich selbst zu akzeptieren – und somit auch die Welt um Sie herum. Jede Hürde stellt sich Ihnen als Herausforderung dar, die Sie früher oder später bewältigen werden.

Auch wir bei Pirnar glauben nicht an das Unmögliche. Als die Allerersten konzipierten wir eine vollkommen glatte Tür mit allen Elementen auf derselben Ebene. Wir waren die Ersten, die serienmäßig Aluminium-Türeingänge mit außerordentlichen

Ausmaßen fertigten. Als die Ersten verwendeten wir Fünffachverglasung und Vierfachtürdichtung. Laufend unterstützen wir Weltrekorde in der Wärmedämmung von Aluminium-Eingangstüren.

Aus rohen Materialien, mit Inspiration und Leidenschaft entwickeln wir mit unseren eigenen Händen etwas, wonach sich Köpfe drehen. Es ist ein Genuss für innovative Menschen zu entwickeln.





Verbessern heißt verändern. Perfekt sein heißt demnach, sich oft verändert zu haben.

WINSTON CHURCHILL

SIE SIND PERFEKT.

Wir werden perfekt geboren, aber das Leben, das uns knetet und gestaltet, verschweigt uns dieses Geheimnis. Wir benötigen lange Jahrzehnte unseres Lebens, um unseren Charakter auszumeiseln und festzustellen, dass wir in unserem Wesen – perfekt sind.

Die Natur ist perfekt. Mit ihrer unvorstellbaren Kraft erwirkte sie im menschlichen Kopf unfassbare Wunder, die Wissenschaftler beunruhigen und bei jedem von uns Wellen schlagen. Ihre einzige Konstante ist der feste

Fortschritt. Die unaufhörliche Optimierung. Eine dauernde Verbesserung von allem, was es gibt.

Sie ist unser Vorbild. Wir geben uns mit dem Ausgezeichneten nicht zufrieden. Auch nicht mit dem Hervorragenden. Wir wissen, dass es immer eine Möglichkeit zur Verbesserung gibt. Der einzige Weg, den wir kennen, ist der Weg zur Perfektion. Zu dem, was wir in unserem Wesen sind.





*Wenn du der Masse folgst, wird dir
die Masse nie folgen können.*

———— HANNAH WHITALL SMITH

SIE SIND EINZIGARTIG.

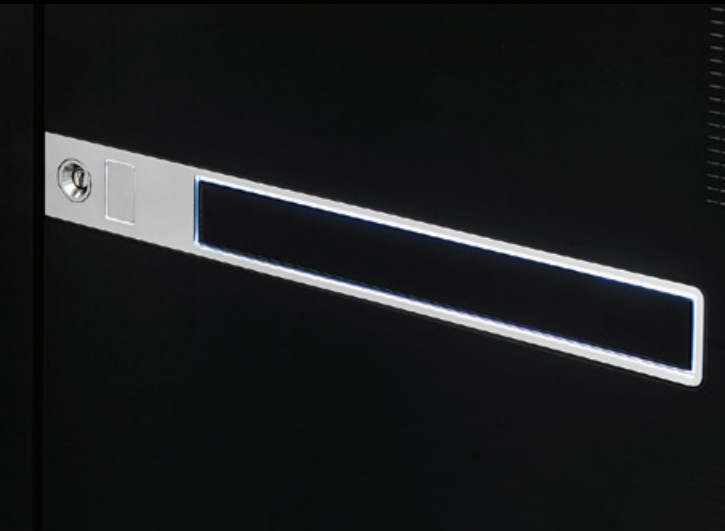
Niemand ist so wie Sie. Ihre Lebensweise ist einzigartig.

Auch Ihr Zuhause ist unschätzbar, einzigartig und einmalig. Einzigartig auf der Welt – so wie auch Sie einzigartig sind. Sie leben, gestalten und träumen dort. Ihr Heim ist Ihr Fingerabdruck – eine einmalige Stilkombination, die ausdrückt, wer und was Sie sind. Jemand, der keine Kompromisse eingeht. Jemand, der nur Vollkommenheit akzeptiert, so wie auch nur er vollkommen ist.

Der erste Kontakt mit Ihrem Zuhause ist Ihr Eingang. Dieser drückt aus, was sich im Inneren verbirgt. Und was auch Sie in Ihrem Inneren tragen. Anmut, Entschlossenheit und Vornehmheit.

Der Eingang Pirnar ist Beweis für Ihre Einzigartigkeit, die man bei einem ersten Treffen mit Ihnen zu spüren bekommt.





Vollkommenheit entsteht offensichtlich nicht dann, wenn man nichts mehr hinzuzufügen hat, sondern wenn man nichts mehr wegnehmen kann.

— ANTOINE DE SAINT-EXUPERY

GEHEN SIE KEINE KOMPROMISSE EIN.

Wenn es sich um die wichtigsten Dinge im Leben handelt, gibt es keinen Mittelweg. So wie es auch keinen Mittelweg zwischen dem Wahren und dem Unwahren, dem Spitzenmäßigen und dem Durchschnittlichen oder der Begeisterung und der Langeweile gibt.

Bei Pirnar gibt es nur ein Ziel – zu begeistern. Wenn es einmal gesetzt ist, können es auch Hürden nicht ändern. Wir beharren auf unserem Weg. Wir geben nicht nach. So lange die Lösung nicht wächst und sich einen Weg ins Leben bahnt - auf die Tische der Designer, Ingenieure und Meister mit ihren Zauberhänden. Wo Unmögliches möglich wird.

Gehen Sie keine Kompromisse ein. Für Sie und für uns ist die einzige Möglichkeit eine Lösung zu finden, die uns beim Anblick auf Ihren Eingang stolz machen wird.







Nur diejenigen, die an ihre Fähigkeiten glauben, leuchten, wenn es darauf ankommt.

— MAURICE GREENE

STRAHLEN SIE, WO ANDERE NICHT KÖNNEN.

Es ist nicht allen gegeben, anderen eine helles Vorbild sein zu können. Ihnen schon. Sie sind ein gutes Beispiel dafür, was man im Leben so alles erreichen kann. Sie sind Beweis dafür, dass Vision, Courage und Beharrlichkeit alle Hürden überwinden und dort Licht schaffen können, wo früher Dunkelheit war.

So wie die Türen Pirnar. Wenn sie aufleuchten, ist es wie Zauberei. Die Nacht ist nicht mehr der dunkle Teil des Tages, sondern eine bis zum Morgen dauernde Aufführung. Der geheimnisvoll beleuchtete Handzug, die reiche Lichtdekoration am Türflügel, der sanft beleuchtete Boden bei der Schwelle. Die Bewunderung ist grenzenlos. Nicht nur der Eingang, das gesamte Haus wirkt lebendig.

Ihr Zuhause ist jetzt warm, einladend, heimisch und sicher. Strahlen auch Sie!







**SIE WISSEN, WAS
SIE MÖCHTEN.**

ALUMINIUM, HOLZ ODER BEIDES?

Eine revolutionäre Auswahl an Materialien.

Eingangstüren *Pirnar Ultimium*[®] können aus Aluminium, Holz oder einer Kombination beider hergestellt werden. Beim Eintritt kann Sie kompromisslos festes, robustes Aluminium oder edles Holz empfangen.

Nur die Besten wissen, was sie wollen. Lassen Sie Ihrer Fantasie freien Lauf. Lassen Sie sich nicht einschränken. Entscheiden Sie frei.

Mit Eingangstüren *Pirnar Ultimium*[®] ist alles möglich.

CARBON
EXZELLENT
STANDFESTIGKEIT



Große Ergebnisse erfordern
großen Ehrgeiz.

HERAKLIT



VERGESSEN SIE EINSCHRÄNKUNGEN.

GRANDE

Eine Option für Große.

Manchmal spielt die Größe eine wichtige Rolle. Große Räume mit hohen Decken, prächtige Villen, Schlösser und Kunstwerke moderner Architektur dürfen mit keinen gewöhnlichen Türen versehen werden. Und es gibt Menschen, die einfach eine großzügig dimensionierte Eingangstür haben wollen. Die ausgewählten Eingangstüren *Pirnar Ultimium®*

können in der Variante Grande gefertigt werden. Diese geben mit ihrer außerordentlichen Höhe von bis zu 300 cm und einer Breite bis zu 280 cm, zusammen mit den Seitenelementen, den Eindruck verblüffender Herrlichkeit. Grande ist die Welt beispielloser Eleganz. Das ist ein Eingang für große – Räume und Menschen.



DIE BESTEN BEMERKEN DAS BESTE.

Innovative Pirnar Eingangstüren setzen neue Trends bei der Gestaltung von Eingangstüren. Sie erhielten zahlreiche Design Auszeichnungen. Eine der renommiertesten davon ist German Design Award, verliehen durch den Rat für Formgebung (German Design Council).



GERMAN
DESIGN
AWARD
WINNER
2017



GERMAN
DESIGN
AWARD
SPECIAL
2017



German
Design Award
SPECIAL
MENTION 2015



društvo
OBLIKOVALCEV
SLOVENIJE



631A

ALU

Farbe 90146

Zweite Farbe außen 80077

Satinato Glas

Außengriff 9621

LED-Beleuchtung 6949 × 6

ES GIBT EINGANGSTÜREN, DIE ATEMBERAUBEND SIND

Es gibt Eingangstüren, bei denen die Besucher keine Worte finden. Wo auch Sie jedes Mal innehalten, bevor Sie eintreten.

Es gibt Eingangstüren über die wir gerne unsere Hand gleiten lassen würden. Wo wir alle dünnen Rillen und Stellen verschiedenster Materialübergänge nicht nur sehen sondern auch erfüllen möchten.

Das ist Ultimum® Pure. Die Reinheit in der Oberfläche, ohne störende Elemente in der vollkommenen Ebenheit. Dies sind Eingangstüren für moderne Häuser und anspruchsvolle Liebhaber der Perfektion. Die Vollkommenheit, bei der nichts mehr weggenommen werden kann und auch nichts mehr hinzu zufügen ist. Alle Türelemente sind zu einer einheitlichen Ebene zusammengesetzt, ohne überflüssige Kanten und Rahmen. Hier wird alles zu einer Einheit.

Pure ist ein Geheimnis. Berühren Sie es.



PIRNAR Außengriff OneTouch®
in Holz Ausführung.



637

ALU | HOLZ-ALU | HOLZ

Ausführung in Holz EICHE
ASTIG - geölt NAVARRA*

Flügel querfurniert

Reliefnuten außen

Außengriff OneTouch mit
LED-Beleuchtung 9623FL

Fingerscanner Pinar mit EAV3
Verriegelung 7302

Wetterschenkel Applikation
1500L hochglanzpoliert mit
LED Beleuchtung

Seitenteile: Klarglas mit sandgestrahltem
Motiv

*Farbabweichungen zum Original-Farbwert sind drucktechnisch bedingt.



627A

ALU | HOLZ-ALU | HOLZ

Farbe 90147

Klarglas mit sandgestrahltem Motiv

Außengriff OneTouch mit LED-
Beleuchtung 9623L

Kratzschutz 6016 hochglanzpoliert
mit LED-Beleuchtung und
vorgerichtet für Fingerscanner
Pirnar

Fingerscanner Pirnar mit EAV3
Verriegelung 7302

Wetterschenkel Applikation
1500L hochglanzpoliert mit
LED Beleuchtung



622A

ALU | HOLZ-ALU | HOLZ

Ausführung in Holz EICHE
ASTIG - geölt NAVARRA*

Klarglas vollflächig sandgestrahlt

Außengriff OneTouch mit
LED-Beleuchtung 9623L

Kratzschutz 6020 hochglanzpoliert
vorgerichtet für Fingerscanner
Pirnar

Fingerscanner Pirnar mit EAV3
Verriegelung 7302

Wetterschenkel Applikation
1500L hochglanzpoliert mit
LED Beleuchtung

*Farbabweichungen zum Original-Farbwert sind drucktechnisch bedingt.



PIRNAR Außengriff
OneTouch®.



**GERMAN
DESIGN
AWARD
WINNER
2017**

635

ALU | HOLZ-ALU

Rahmenüberdeckende ESG
Verglasung DARK GREY mit
schwarzem Motiv 635 außen

Parsol Grau Glas innen

Außengriff OneTouch mit
LED-Beleuchtung 9623FL

Fingerscanner Pirnar mit EAV3
Verriegelung 7302

Wetterschenkel Applikation
1500L hochglanzpoliert mit
LED Beleuchtung



OneTouch INNOVATION

Patentierte Funktion im Außengriff, die automatisch mit der Hilfe des Fingerscanners den Griff öffnet und schließt.

www.pirnar.de/OneTouch



**GERMAN
DESIGN
AWARD
SPECIAL
2017**

634

ALU

Rahmenüberdeckende ESG Verglasung DARK GREY mit schwarzem Motiv 634 und Reliefnute außen

Parsol Grau Glas innen

Außengriff OneTouch mit LED-Beleuchtung 9622FL

Kratzschutz im Griff, hochglanzpoliert mit LED-Beleuchtung und vorbereitet für Fingerscanner Pirnar

Fingerscanner Pirnar mit EAV3 Verriegelung 7302

Wetterschenkel Applikation 1500L hochglanzpoliert mit LED Beleuchtung

Seitenteil: Rahmenüberdeckende ESG Verglasung Dark Grey in Kombination mit schwarzem Glasrahmen außen und Parsol Grau Glas innen



633

ALU

Farbe FS 7016

Klarglas vollflächig sandgestrahlt x 5

Außengriff OneTouch mit LED-Beleuchtung 9623L

Kratzschutz 6016 hochglanzpoliert mit LED-Beleuchtung und vorgerichtet für Fingerscanner Pirnar

Fingerscanner Pirnar mit EAV3 Verriegelung 7302

Wetterschenkel Applikation 1500L hochglanzpoliert mit LED-Beleuchtung



636

ALU | HOLZ-ALU | HOLZ

Ausführung in Holz EICHE E110*

Klarglas vollflächig sandgestrahlt

Außengriff OneTouch mit LED-Beleuchtung 9673FL

Fingerscanner Pirnar mit EAV3 Verriegelung 7302

Wetterschenkel Applikation 1500L hochglanzpoliert mit LED-Beleuchtung

*Farbabweichungen zum Original-Farbwert sind drucktechnisch bedingt.



605A

ALU | HOLZ-ALU | HOLZ

Farbe FS 9016

Zweite Farbe außen 90147

Außengriff OneTouch mit
LED-Beleuchtung 9670L

Kratzschutz 6016 hochglanzpoliert
mit LED-Beleuchtung und
vorgefertigt für Fingerscanner
Pirnar

Fingerscanner Pirnar mit EAV3
Verriegelung 7302

Wetterschenkel Applikation
1500L hochglanzpoliert mit LED
Beleuchtung

Seitenteile: Klarglas mit
sandgestrahltem Motiv

Ausführung HOLZ - Flügelausführung nur einfarbig möglich.



Dekorbeleuchtung im Drücker.



Sicherheit und Komfort.



612

ALU | HOLZ-ALU

Rahmenüberdeckende ESG Verglasung
AFRICAN MYSTERY MATTE mit
Reliefnuten außen

Außengriff mit LED-Beleuchtung
9605FL

Fingerscanner Pirnar mit EAV3
Verriegelung 7302

Wetterschenkel Applikation 6435L
matt mit LED Beleuchtung

Seitenteile: Rahmenüberdeckende ESG
Verglasung AFRICAN MYSTERY MATTE mit
Reliefnuten außen



Elegante Kombination der Verglasung mit Edelstahl.



609

ALU | HOLZ-ALU

Rahmenüberdeckende ESG
Verglasung NIGHT STORM MATTE
mit Reliefnuten außen

Edelstahlapplikation außen

Außengriff mit LED-Beleuchtung
9606FL

Fingerscanner Pirnar mit EAV3
Verriegelung 7302

Wetterschenkel Applikation 6345L
matt mit LED Beleuchtung

Seitenteile: Rahmenüberdeckende ESG
Verglasung NIGHT STORM MATTE mit
Reliefnuten und Edelstahlapplikation
außen



607

ALU | HOLZ-ALU | HOLZ

Farbe 90147

Applikation außen in ESG Glas
NIGHT STORM GLOSS

Reliefnuten außen

Außengriff mit LED-Beleuchtung
9605FL

Fingerscanner Pirnar mit EAV3
Verriegelung 7302

Wetterschenkel Applikation 6435L
matt mit LED Beleuchtung

Seitenteile: Rahmenüberdeckendes
Paneel mit Reliefnuten und
Applikation in ESG Glas NIGHT STORM
GLOSS außen

Night Sky Gloss

Night Sky Matte

Night Storm Gloss

Night Storm Matte

African Mystery Gloss

African Mystery Matte

Ivory Gloss



615

ALU | HOLZ-ALU | HOLZ

Farbe FS 7016

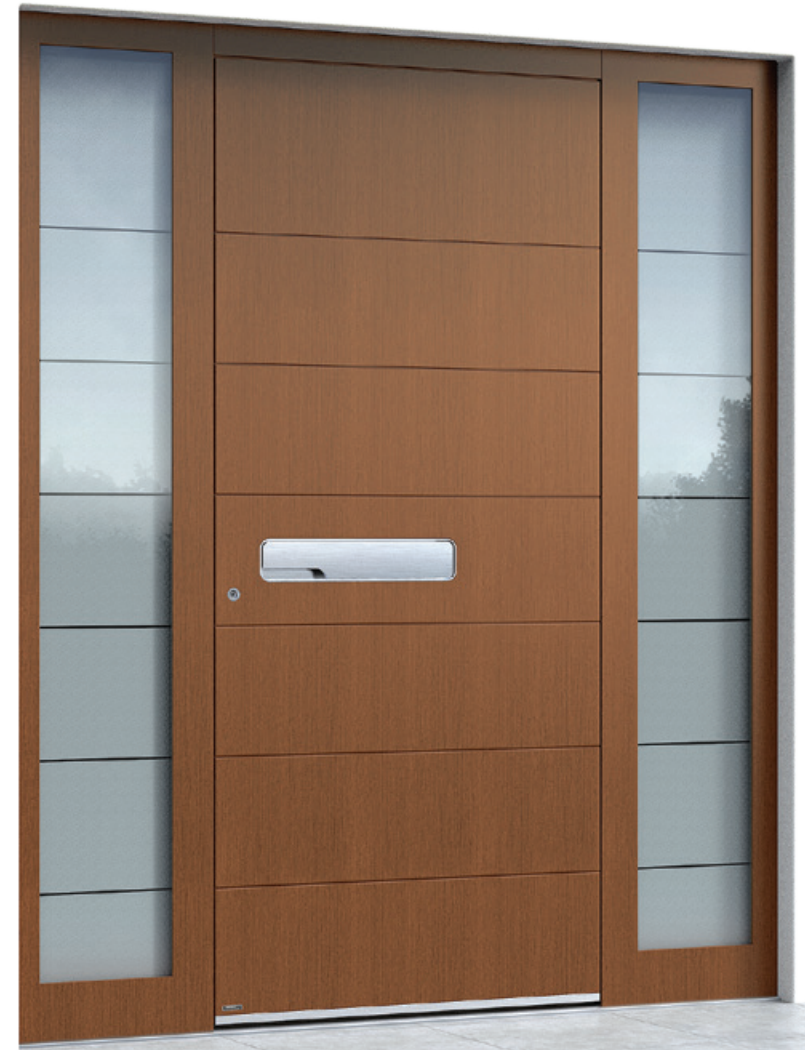
Reliefnuten außen

Außengriff mit LED-Beleuchtung
9606FL

Fingerscanner Pirnar mit EAV3
Verriegelung 7302

Wetterschenkel Applikation 6435L
matt mit LED Beleuchtung

Seitenteile: Klarglas mit
sandgestrahltem Motiv



614

ALU | HOLZ-ALU | HOLZ

Ausführung in Holz LÄRCHE L140*

Reliefnuten außen

Außengriff mit LED-Beleuchtung
9606FL

Fingerscanner Pirnar mit EAV3
Verriegelung 7302

Wetterschenkel Applikation 6435L
matt mit LED Beleuchtung

Seitenteile: Klarglas mit
sandgestrahltem Motiv

*Farbabweichungen zum Original-Farbwert sind drucktechnisch bedingt.



613

ALU | HOLZ-ALU

Rahmenüberdeckende ESG
Verglasung NIGHT SKY GLOSS
mit Reliefnuten außen

Außengriff mit LED-Beleuchtung
9606FL

Fingerscanner Pirnar mit EAV3
Verriegelung 7302

Wetterschenkel Applikation 6435L
matt mit LED Beleuchtung

Seitenteile: Rahmenüberdeckende
ESG Verglasung NIGHT SKY GLOSS in
Kombination mit Klarglas außen und
Parsol Grau Glas mit sandgestrahltem
Motiv mittig



Klare Linien. Wo alles eins ist.



LED-Beleuchtung zur Ausleuchtung des Bodenschwellenbereiches.



611

ALU | HOLZ-ALU

Rahmenüberdeckende ESG Verglasung
NIGHT SKY GLOSS außen

Außengriff mit LED-Beleuchtung
9605FL

Fingerscanner Pirnar mit EAV3
Verriegelung 7302

Wetterschenkel Applikation 6435L
matt mit LED Beleuchtung

Seitenteile: Rahmenüberdeckende
ESG Verglasung NIGHT SKY GLOSS in
Kombination mit Klarglas außen und
Parsol Grau Glas mittig



Einzigartiger Türgriff.



624

ALU | HOLZ-ALU

Farbe 80077

Außengriff 9610

Satinato Glas

Kratzschutz 6016 hochglanzpoliert
mit LED-Beleuchtung und
vorgefertigt für Fingerscanner
Pirnar

Fingerscanner Pirnar mit EAV3
Verriegelung 7302

LED-Beleuchtung (Ausleuchtung der
Bodenschwelle) 6948



620

ALU | HOLZ-ALU

Farbe 80077

Außengriff mit LED Beleuchtung
9610L

Kratzschutz 6016 hochglanzpoliert
mit LED-Beleuchtung und
vorge richtet für Fingerscanner
Pirnar

Fingerscanner Pirnar mit EAV3
Verriegelung 7302

LED-Beleuchtung (Ausleuchtung der
Bodenschwelle) 6948

Seitenteile: Klarglas mit
sandgestrahltem Motiv



| In sanftes Licht umhüllte Eleganz.



Mit Respekt zu Ihrem Zuhause.



626

ALU | HOLZ-ALU

Farbe 80077

Klarglas mit sandgestrahltem Motiv

Außengriff mit LED-Beleuchtung
9602L

Wetterschenkel Applikation
1500L hochglanzpoliert mit LED
Beleuchtung

Kratzschutz 6016 hochglanzpoliert
mit LED-Beleuchtung und
vorgefertigt für Fingerscanner
Pirnar

Fingerscanner Pirnar mit EAV3
Verriegelung 7302



621

ALU | HOLZ-ALU

Farbe 80077

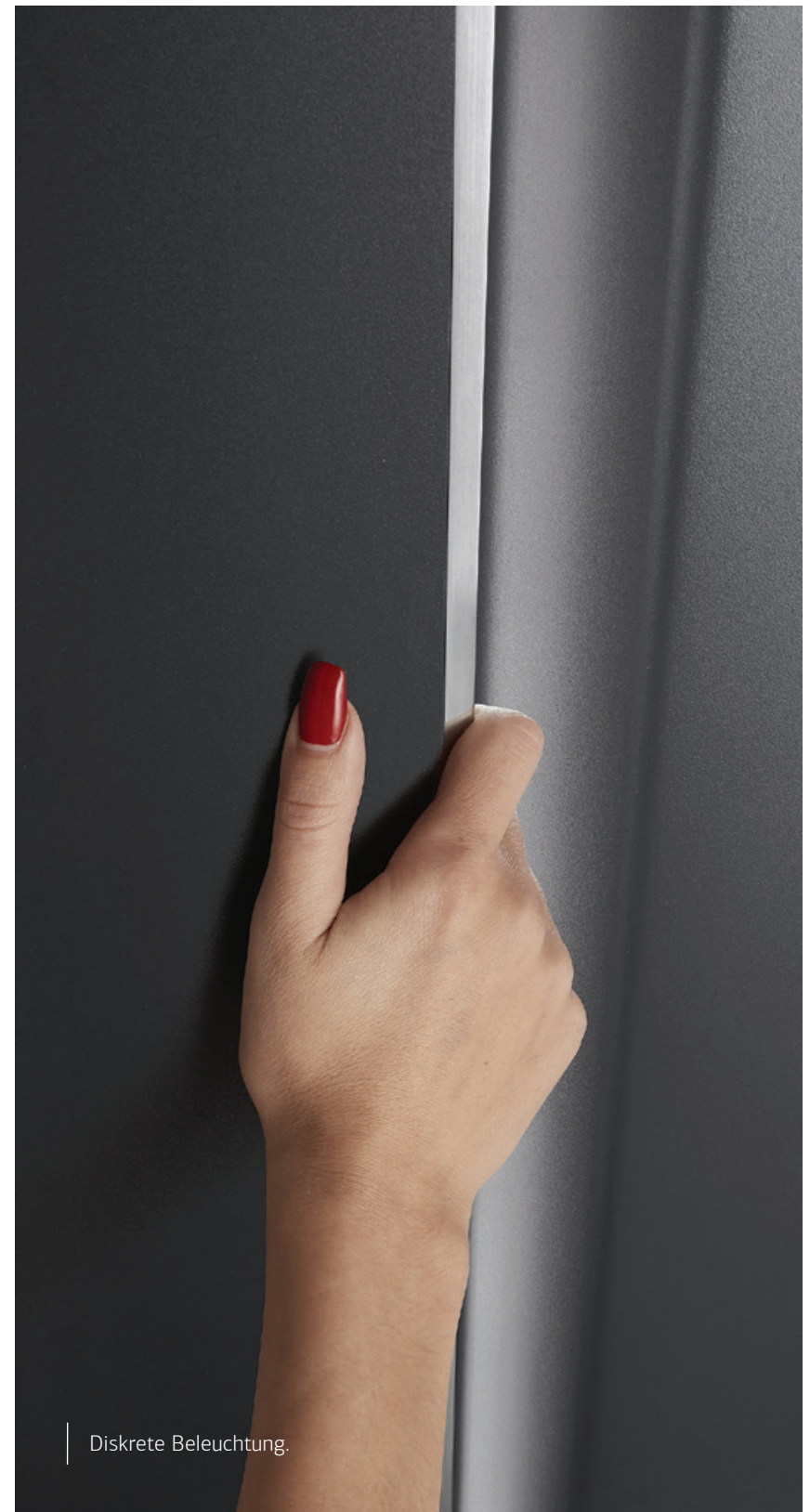
Außengriff mit LED-Beleuchtung
9602L

Kratzschutz 6016 hochglanzpoliert
mit LED-Beleuchtung und
vorgefertigt für Fingerscanner
Pinar

Fingerscanner Pinar mit EAV3
Verriegelung 7302

Wetterschenkel Applikation
1500L hochglanzpoliert mit LED
Beleuchtung

Seitenteile: Klarglas vollflächig
sandgestrahlt



Diskrete Beleuchtung



625A

ALU

Farbe 90147

Satinato Glas

Außengriff 9612

Kratzschutz 6016 hochglanzpoliert
mit LED-Beleuchtung und
vorgefertigt für Fingerscanner
Pirnar

Fingerscanner Pirnar mit EAV3
Verriegelung 7302

LED-Beleuchtung (Ausleuchtung der
Bodenschwelle) 6948



628

ALU | HOLZ-ALU

Farbe 80077

Außengriff 9619

Wetterschenkel Applikation 6435L
matt mit LED Beleuchtung

Seitenteil: Klarglas vollflächig
sandgestrahlt



629

ALU | HOLZ-ALU

Farbe 90146

Klarglas mit sandgestrahltem Motiv

Außengriff mit LED-Beleuchtung
9619L

Fingerscanner Pirnar mit EAV3
Verriegelung 7302

Wetterschenkel Applikation 6435L
matt mit LED Beleuchtung



Der Außengriff als dominierendes Element.



Unikater Türgriff.



606

ALU | HOLZ-ALU

Farbe 80077

Zweite Farbe außen in Holzdekor
EICHE SCHWARZ

Klarglas vollflächig sandgestrahlt

Außengriff mit LED-Beleuchtung
9603L

Kratzschutz 6016 hochglanzpoliert
mit LED-Beleuchtung und
vorgefertigt für Fingerscanner
Pirnar

Fingerscanner Pirnar mit EAV3
Verriegelung 7302

Wetterschenkel Applikation
1500L hochglanzpoliert mit LED
Beleuchtung



617

ALU | HOLZ-ALU | HOLZ

Ausführung in Holz LÄRCHE L120*

Reliefnute außen

Außengriff mit LED-Beleuchtung
9613FL

Fingerscanner Pirnar mit EAV3
Verriegelung 7302

Wetterschenkel Applikation 6435L
matt mit LED Beleuchtung

Seitenteil: Klarglas mit
sandgestrahltem Motiv

*Farbabweichungen zum Original-Farbwert sind drucktechnisch bedingt.



Beleuchtung im versenktem Türgriff.



MULTI LEVEL



501

ALU | HOLZ-ALU

Farbe FS 7016

Zweite Farbe außen 90147

Reliefnuten außen

Außengriff 9001

LED-Beleuchtung unterhalb des
Griffes 6949 × 6

Fingerscanner Pirnar mit EAV3
Verriegelung 7302

Kratzschutz 6015 matt mit
LED-Beleuchtung und vorbereitet
für Fingerscanner Pirnar

Edelstahlapplikation × 3
(Hausnummer)

Seitenteile: Klarglas mit
sandgestrahltem Motiv

DIE EINGANGSTÜRE, DIE ALLGEMEIN AUFMERKSAMKEIT WECKT

ULTIMUM® MULTILEVEL ist etwas, was die Menschen nicht erwarten. Es ist der Durchbruch aus einer klassischen Bauweise in eine neue Welt der Dreidimensionalität. Es sorgt für eine Überraschung, die den Betrachter dazu zwingen näher zu kommen, um die verschiedenen Oberflächen zu berühren. Es ist eine tektonische Kunst in Bezug auf die Gestaltung von Eingangstüren. Eine Innovation, die nur durch den Einsatz von meisterlicher Handarbeit und Spitzentechnologie zu realisieren ist.

Ultimum® Multilevel sind ausdrucksvolle und auffällige Eingangstüren für Menschen mit Charisma. Für Leute, die Ihre Meinung frei äußern und ihre Einzigartigkeit zeigen. Eingangstüren für diejenigen, die bestimmend sind. Die richtige Eingangstür für Sie.



Fallen Sie auf.



523

ALU | HOLZ-ALU

Farbe 80077

3D Relief außen

ESG Verglasung Dark Grey mit
schwarzem Motiv außen

Parsol Grau Glas innen

Außengriff 9001

Kratzschutz 6015 matt mit
LED-Beleuchtung und vorgerichtet
für Fingerscanner Pirnar

Fingerscanner Pirnar mit EAV3
Verriegelung 7302

LED-Beleuchtung 6951



526

ALU | HOLZ-ALU

Farbe 90147

ESG Verglasung mit schwarzem
Motiv außen

Satinato Glas mit sandgestrahltem
Motiv

Außengriff mit beleuchtetem Dekor
3248R

Edelstahl Zierelement 6437



525A

ALU | HOLZ-ALU

Farbe FS 9016

Zweite Farbe außen 90146

Reliefnuten außen

Klarglas vollflächig sandgestrahlt

Außengriff mit beleuchtetem
Kristallglas 3302L

Kratzschutz 6015 matt mit
LED-Beleuchtung und vorgerichtet
für Fingerscanner Pirnar

Fingerscanner Pirnar mit EAV3
Verriegelung 7302

Edelstahl Zierelement 6437





529

ALU | HOLZ-ALU

Farbe 90147

ESG DARK GREY Verglasung mit
schwarzem Motiv außen

Klarglas

Außengriff 9626FL

LED-Beleuchtung 6951

Edelstahl Zierelement 6437

Fingerscanner Pirnar mit
EAV3 Verriegelung 7302



Einzigartige Lichtreflektionen.



Einzigartige Form.



530

ALU | HOLZ-ALU

Zweiflügelige Ausführung

Farbe 80077

ESG Verglasung mit schwarzem
Motiv außen

Klarglas vollflächig sandgestrahlt

Außengriff 9628

Fingerscanner Pirnar mit EAV3
Verriegelung 7302

Edelstahl Zierelement 6437



505

ALU | HOLZ-ALU

Farbe 80077

Reliefnuten mit Edelstahlapplikation
außen × 4 hochglanzpoliert

ESG Verglasung mit schwarzem
Motiv außen

Klarglas mit sandgestrahltem Motiv

Außengriff 9502

Fingerscanner Pirnar mit EAV3

Verriegelung 7302



521

ALU | HOLZ-ALU

Farbe 90147

Zweite Farbe außen FS 9016

Reliefnute außen

Klarglas mit
sandgestrahltem Motiv

Außengriff 9502

Fingerscanner Pirnar mit EAV3
Verriegelung 7302



516

ALU | HOLZ-ALU

Farbe FS 8019

Reliefnuten außen

ESG Verglasung mit schwarzem Motiv außen

Klarglas mit sandgestrahltem Motiv

Außengriff 9502

Fingerscanner Pirnar mit EAV3 Verriegelung 7302

LED-Beleuchtung unterhalb des Griffes 6273 × 2



510

ALU | HOLZ-ALU

Farbe 70105

Zweite Farbe außen 70161

Klarglas mit sandgestrahltem Motiv

Außengriff 9501

Reliefnuten mit Edelstahlapplikation außen × 4 hochglanzpoliert

Fingerscanner Pirnar mit EAV3 Verriegelung 7302

LED-Beleuchtung 6273 × 4

Seitenteile: Klarglas mit sandgestrahltem Motiv



527

ALU | HOLZ-ALU

Farbe FS 7016

Außengriff mit beleuchtetem
Kristallglas 3282L

Kratzschutz 6015 matt mit
LED-Beleuchtung und vorgerichtet
für Fingerscanner Pirnar

Fingerscanner Pirnar mit EAV3
Verriegelung 7302

LED-Beleuchtung 6951



Grenzenlose Phantasie.



526A

ALU | HOLZ-ALU

Farbe 80077

Satinato Glas mit sandgestrahltem Motiv

Außengriff 9625

Fingerscanner Pirnar mit EAV3 Verriegelung 7302

Edelstahl Zierelement 6437



525

ALU | HOLZ-ALU

Farbe 80077

Reliefnuten außen

esg Verglasung mit schwarzem Motiv außen

Klarglas vollflächig sandgestrahlt

Außengriff 9625

Fingerscanner Pirnar mit EAV3 Verriegelung 7302

Edelstahl Zierelement 6437



524

ALU | HOLZ-ALU

Farbe FS 7016

Glasdekor

Außengriff 9011

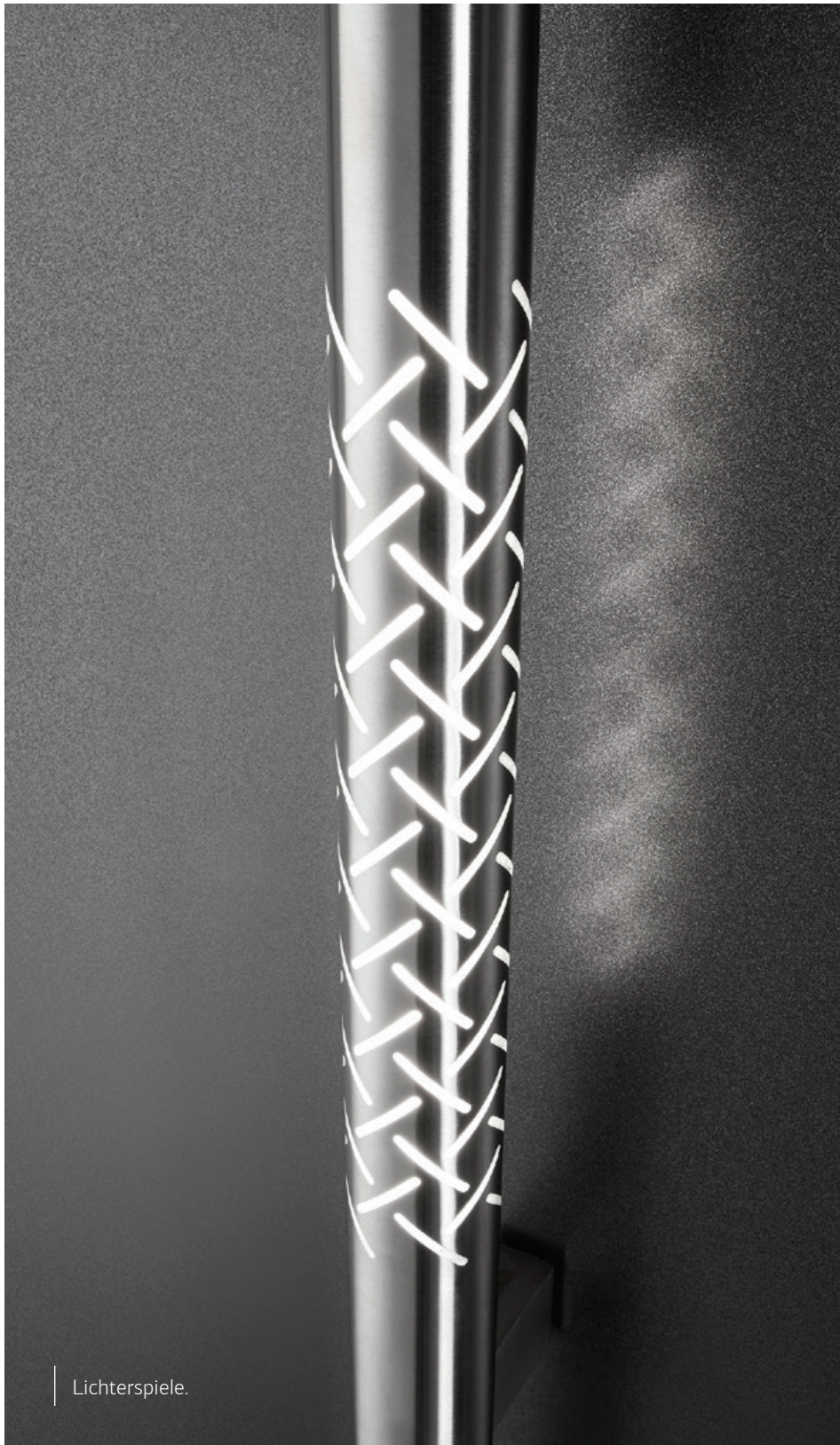
Kratzschutz 6015 matt mit
LED-Beleuchtung und vorbereitet für
Fingerscanner Pirnar

Fingerscanner Pirnar mit EAV3
Verriegelung 7302

LED-Beleuchtung im Glasdekor 6951

Edelstahl Zierelement 6437

Seitenteile: Klarglas mit
sandgestrahltem Motiv



Lichterspiele.



513

ALU | HOLZ-ALU

Farbe FS 7016

Reliefnuten außen

Edelstahlapplikation außen × 7

Klarglas vollflächig
sandgestrahlt × 7

Außengriff mit beleuchtetem
Dekor 9011LR

Fingerscanner Pirnar mit EAV3
Verriegelung 7302

Wetterschenkel 6434

Seitenteil: Klarglas mit
sandgestrahltem Motiv



514A

ALU | HOLZ-ALU

Farbe FS 7016

Zweite Farbe außen FS QUARZ 2

Klarglas mit sandgestrahltem Motiv

Außengriff 9008

Fingerscanner Pirnar mit EAV3

Verriegelung 7302

Wetterschenkel 6434



531

ALU | HOLZ-ALU

Farbe 90147

Zweite Farbe außen 80077

Alu Applikation in Farbe 80077
außen × 4

Klarglas vollflächig sandgestrahlt × 4

Außengriff 9001

Kratzschutz 6015 matt mit
LED-Beleuchtung und vorbereitet
für Fingerscanner Pirnar

Fingerscanner Pirnar mit EAV3
Verriegelung 7302

Wetterschenkel 6434



Das ist Ihr Heim. Willkommen.



517

ALU | HOLZ-ALU

Farbe FS 7016

Zweite Farbe außen - Holzdekor
EICHE SCHWARZ

Reliefnuten außen

Klarglas mit sandgestrahltem Motiv

Außengriff mit LED-Beleuchtung
9007FL

Fingerscanner Pirnar mit EAV3
Verriegelung 7302

Wetterschenkel 6434

Seitenteile: Klarglas mit
sandgestrahltem Motiv



505A

ALU | HOLZ-ALU

Farbe 90147

Zweite Farbe außen 80077

Reliefnuten außen

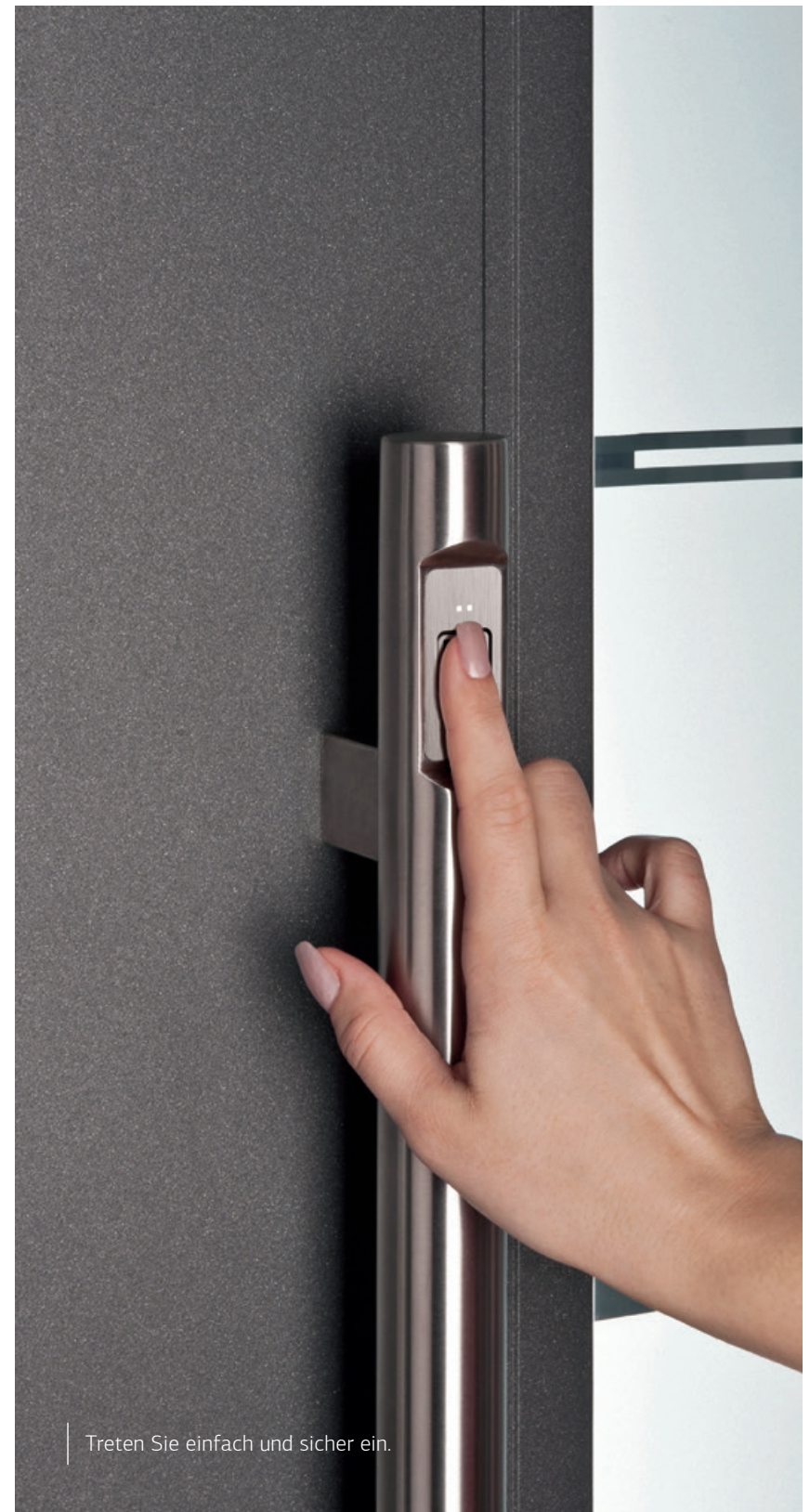
Klarglas mit sandgestrahltem Motiv

Außengriff 3248F

Fingerscanner Pirnar mit EAV3
Verriegelung 7302

Wetterschenkel 6434

Seitenteile: Klarglas mit
sandgestrahltem Motiv



Treten Sie einfach und sicher ein.



515

ALU | HOLZ-ALU

Farbe FS OXYDE 4

Reliefnuten außen

Esc Verglasung mit
schwarzem Motiv außen

Satinato Glas

Außengriff mit beleuchteten
Namen 9509LN

Fingerscanner Pirnar mit
EAV3 Verriegelung 7302

Wetterschenkel 6434



506A

ALU | HOLZ-ALU

Farbe FS QUARZ 2

Zweite Farbe außen FS 8019

Reliefnuten außen

Klarglas mit sandgestrahltem Motiv

Außengriff 3246F

Fingerscanner Pirnar mit EAV3

Verriegelung 7302

Wetterschenkel 6434

Seitenteile: Klarglas mit
sandgestrahltem Motiv



Wundervolle Lichteffekte
Echtes Fusing-Glas.



511

ALU | HOLZ-ALU

Farbe FS 7016

Zweite Farbe außen 90147

Reliefnuten außen

Klarglas mit sandgestrahltem
Motiv + Fusing + Glasapplikationen
(klar) × 3

Außengriff 9106 hochglanzpoliert

Fingerscanner Pirnar mit EAV3
Verriegelung 7302

Wetterschenkel 6935
hochglanzpoliert

Seitenteile: Klarglas mit
sandgestrahltem Motiv



512

ALU | HOLZ-ALU

Farbe 70105

Zweite Farbe außen 70161

Reliefnuten außen

Massive hochglanzpolierte
Edelstahlapplikation außen

Satinato Glas mit
sandgestrahltem Motiv

Außengriff mit beleuchtetem
Kristallglas 9010L hochglanzpoliert

Fingerscanner Pirnar mit EAV3
Verriegelung 7302

Seitenteile: Satinato Glas mit
sandgestrahltem Motiv



Berückende Kristallglas Beleuchtung.



507

ALU | HOLZ-ALU

Farbe FS 7016

Zweite Farbe außen FS OXYDE 4

Klarglas mit sandgestrahltem Motiv

Außengriff 9104 hochglanzpoliert

Wetterschenkel 6935
hochglanzpoliert

Reliefnuten außen

Kratzschutz 6016 hochglanzpoliert
mit LED-Beleuchtung und
vorgefertigt für Fingerscanner
Pirnar

Fingerscanner Pirnar mit EAV3
Verriegelung 7302

Seitenteile: Klarglas mit
sandgestrahltem Motiv



509

ALU | HOLZ-ALU

Farbe 90147

Zweite Farbe außen FS 9016

Reliefnuten außen

Klarglas mit sandgestrahltem Motiv

Außengriff 9105

Kratzschutz 6015 matt mit
LED-Beleuchtung und vorgefertigt
für Fingerscanner Pirnar

Fingerscanner Pirnar mit EAV3
Verriegelung 7302

LED-Beleuchtung unterhalb des
Griffes 6273 × 4

Seitenteile: Klarglas mit
sandgestrahltem Motiv



518

ALU | HOLZ-ALU

Farbe 80077

Zweite Farbe außen 90147

Reliefnuten außen

Klarglas mit sandgestrahltem Motiv

Außengriff mit LED-Beleuchtung
3246FL

Fingerscanner Pirnar mit EAV3
Verriegelung 7302

Wetterschenkel 6434

Seitenteile: Klarglas mit
sandgestrahltem Motiv

Entdecken Sie neue einzigartige Designlösungen.





520

ALU | HOLZ-ALU

Farbe FS 8019

Massive Aluminium Zierelemente
außen

Reliefnuten außen

Klarglas mit sandgestrahltem Motiv

Außengriff mit LED-Beleuchtung
3246FL

Fingerscanner Pirnar mit EAV3
Verriegelung 7302

Wetterschenkel 6436



519

ALU | HOLZ-ALU

Farbe FS 9016

Massive Aluminium Zierelemente
außen

Reliefnuten außen

Klarglas mit sandgestrahltem
Motiv

Außengriff mit beleuchtetem
Kristallglas 3266FL

Fingerscanner Pirnar mit EAV3
Verriegelung 7302

Wetterschenkel 6436







FÜHLEN SIE.

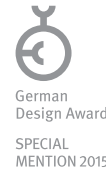
Der Anblick einer Pirnar Eingangstür auf einem Bild kann inspirierend sein. Nicht einmal in Ihren Träumen werden Sie auf die wahre Überraschung vorbereitet, die einen erwartet, wenn Sie dieses Meisterwerk als Original sehen und ihre Hand über die Ebenen und Kanten streichen lassen.

Erst live bekommt man eine Vorstellung über die Größe der Eingangstür. Nur dann können Sie fühlen, wie sich

die Tür öffnen lässt. Und nur dann werden Sie erfahren, welches Gefühl von Standfestigkeit die außergewöhnliche Stärke hervorruft.

Erleben Sie selbst, was Ihre Gäste von Ihrem Haus halten. Bewunderung.

Ultimum® ist die Spitzenauswahl einer noch viel größeren Haustüregruppe von Pirnar, die eine breite Palette von Designs und Preisoptionen bietet. Jede Haustür kann nach Ihrem Geschmack mit vielseitigem Zubehör angepasst werden. Überzeugen Sie sich selbst und fordern Sie unsere Zusatzkataloge *Premium* und *Optimum* über unsere Handelspartner an oder gehen Sie auf unserer Website www.pirnar.de.



ULTIMUM

Verblüffende Innovationen, schöne Formen für höchste Ansprüche. *Pirnar Ultimum* präsentiert die meist bewunderten und technologisch die anspruchsvollsten Hauseingangstüren am Markt. Die zwei Gestaltungslinien *Multilevel* in (3D ausgeführter Mehrstufen-Technik) und *Pure* mit seiner vollkommenen Flächenbündigkeit am Türflügel sind kompromisslose Innovationen, die auf der Welt nicht ihresgleichen finden, mit einer unübertroffenen niedrigen Wärmedurchgangskoeffizient von 0,54 W/m²K.



PREMIUM

Außerordentliche Stärken und Formen, geprägt durch meisterliche Handarbeit. Der ganze Stolz des Hauses. *Pirnar Premium* ist die ideale Wahl für energieeffiziente Häuser mit einem Wärmedurchgangskoeffizient von 0,61 W/m²K und einer außerordentlichen Gesamttürstärke bis 105 mm. Die richtige Entscheidung für eine jahrzehntelange stolze Nutzung, bei der höchste Standfestigkeit und anspruchsvolles Design gefragt ist.



OPTIMUM

Pirnar Optimum ist etwas ganz Besonderes. Hochwertig exquisit gestaltete Eingangstüren, die Bewunderung hervorrufen und für jedermann erschwinglich sind. Diese bestechen durch beste Verarbeitung mit überdurchschnittlicher Standfestigkeit ausgewählter Profile, welche hervorragende Schalldämmung und Isolationswerte schon ab 0,65 W/m²K bieten. Eine durchdachte Lösung für umsichtige Perfektionisten.

Pirnar-Modelle sind urheberrechtlich geschützt. Abbildungen, technische Änderungen, Preisänderungen, Irrtümer oder Druckfehler behalten wir uns vor. Farb-, Holz- und Glasdarstellungen können aufgrund drucktechnischer Gegebenheiten vom Original abweichen. Aus diesem Grund bitten wir Sie, Ihren Farbton anhand einer gültigen RAL-Farbkarte bzw. Holzmuster zu bestimmen. Holz ist ein Naturprodukt. Die einzelnen Werkteile können trotz gleicher Holzart Farbunterschiede aufweisen. Auch eine Oberflächenbehandlung mit Lasur kann unter Umständen diese Eigenart nicht beseitigen. Daraus resultierende Farbunterschiede müssen toleriert werden, ebenso wie Abweichungen von Farbmustern.

Ausgabe 01/2018



PIRNAR.

