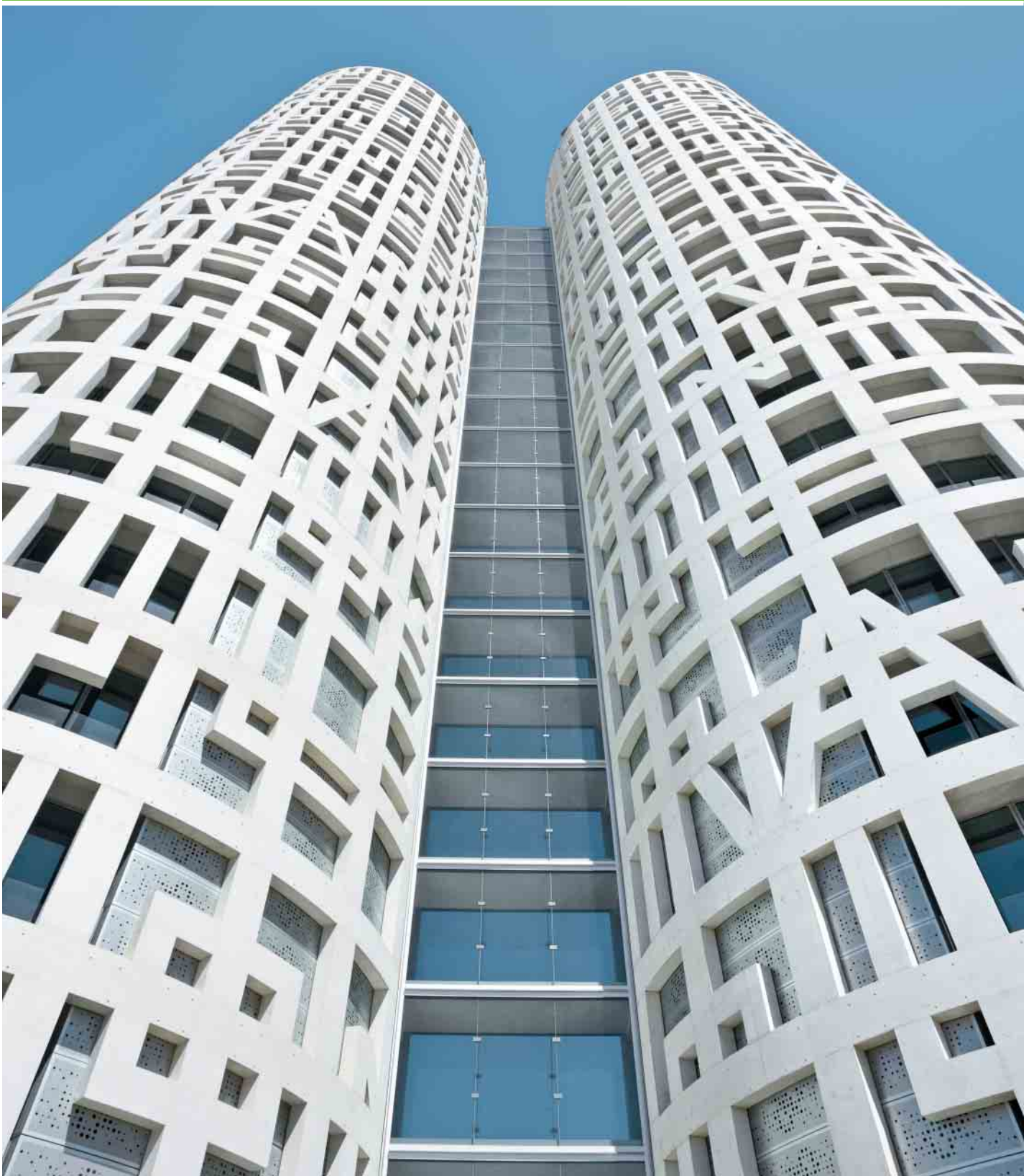


# Schüco AWS 65

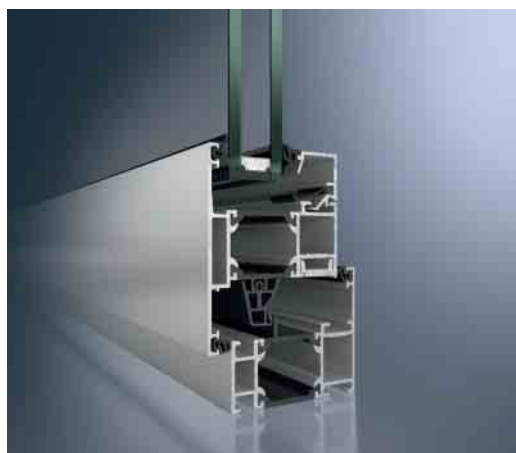
Aluminium-Fenstersystem  
Aluminium window system



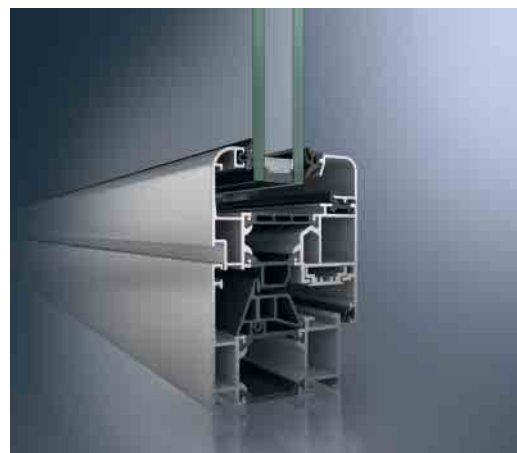
## Schüco AWS 65



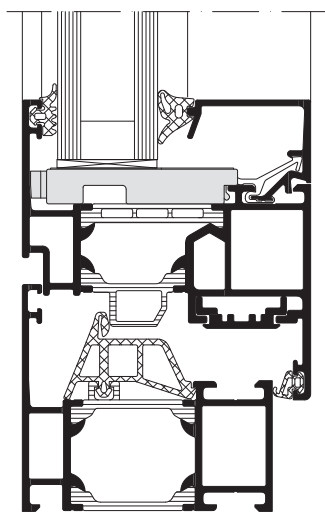
Schüco Fenster AWS 65  
Schüco Window AWS 65



Schüco Fenster AWS 65, außen öffnend  
Schüco Window AWS 65, outward-opening



Schüco Fenster AWS 65 SL  
Schüco Window AWS 65 SL



AWS 65, Maßstab 1:2  
AWS 65, scale 1:2

### Die Basisserie mit umfangreichem Sortiment zur ideenreichen Gestaltung

Das Aluminium-Fenstersystem Schüco AWS 65 zeichnet sich durch seine große Sortimentsbreite als ideales Standardsystem für unterschiedliche Fensteranwendungen aus. Bis zu fünf Designlinien stehen für attraktive optische Akzente im Neubau ebenso wie für die Modernisierung zur Auswahl. Mit seinem breiten Profilsortiment für schmale Ansichtsbreiten und mit hohem Transparenzgrad sowie der vollständigen Kompatibilität zum Türenprogramm Schüco ADS lassen sich auch anspruchsvolle Entwürfe effektiv umsetzen.

Die Schüco Blocksysteme schaffen eine besonders elegante Fensteroptik ohne sichtbare Fensterflügel. Diese attraktive Designvariante, bei der der äußere Blendrahmen den Flügelrahmen des Fensters komplett überdeckt, sorgt mit dessen äußerst schlanker Umrahmung für große, transparente Glasflächen. Mit ausgezeichneten Werten in der Schalldämmung und einer Einbruchhemmung bis RC3 (WK3) ist das Schüco Fenster nicht nur ein verlässlicher, sondern auch ein vielseitiger Partner. Auch in puncto Komfort bieten die verdeckt liegenden Beschläge Schüco AvanTec und der mechatronische Antrieb Schüco TipTronic auf Wunsch zeitgemäße Bedienungsfreundlichkeit. Hinzu kommt eine große Bandbreite an formschönen Griffen mit perfektem Finish für jede Designlinie.

The basic series with a comprehensive range for imaginative designs

The Schüco AWS 65 aluminium window system is an ideal standard system for a variety of window applications due to its broad range. Up to five design lines are available for creating attractive visual accents in both newbuild and modernisation projects. A wide range of profiles for narrow face widths and a high degree of transparency, as well as complete compatibility with the Schüco ADS door range allow sophisticated designs to be implemented effectively.

Schüco block systems create a particularly elegant window design without visible window vents. This attractive design option, where the outer frame completely covers the vent frame of the window, creates large transparent glazed areas due to its extremely narrow frame. With excellent sound insulation values and burglar resistance to RC3 (WK3), the Schüco window is both a reliable and versatile partner. In terms of convenience, the concealed Schüco AvanTec fittings and the Schüco TipTronic mechatronic drive can provide contemporary ease of operation on request. In addition, there is a wide range of elegant handles to give the perfect finish to every design line.

**Schüco AWS 65** **Schüco AWS 65 BS** **Schüco AWS 65 WF**

**Produktvorteile Product benefits**

<ul style="list-style-type: none"> <li>Standard Aluminium-Fenstersystem für internationale Anforderungen</li> <li>Mit Glasfalzdämmung Werte ab 1,9 W/(m<sup>2</sup>K) bei 117 mm erreichbar</li> <li>Breites Profilsortiment inklusive der Designsysteme Schüco Fenster AWS 65 RL, Schüco Fenster AWS 65 SL und Schüco Fenster AWS 65 MC (Multi Contour)</li> <li>Verfügbar als nach außen öffnendes Fenstersystem mit Mitteldichtung und unterschiedlichen Beschlagslösungen</li> <li>Standard aluminium window system for international requirements</li> <li>With glazing rebate insulation, values from 1.9 W/(m<sup>2</sup>K) at 117 mm can be achieved</li> <li>Wide selection of profiles including the Schüco AWS 65 RL window, Schüco AWS 65 SL window and Schüco AWS 65 MC (Multi Contour) window design systems</li> <li>Available as an outward-opening window system with centre gasket and a variety of fittings solutions</li> </ul>	<ul style="list-style-type: none"> <li>Blockfenstersystem mit verdecktem Flügelrahmen, ideal geeignet für die Integration in Schüco Fassadensysteme</li> <li>Sehr schmale Ansichten ab 67 mm durch nicht sichtbares Flügelprofil</li> <li>Umfangreiches Profilsortiment mit Pfostenprofilen bis 44 mm Ansichtsbreite, Einspannblendrahmen bis 51 mm, Stulpflügel und Flügelprossen</li> <li>The block window system with concealed vent frames can be integrated seamlessly into Schüco façade systems</li> <li>Very narrow face widths from 67 mm due to the concealed vent profile</li> <li>Comprehensive profile range with mullion profile face widths of up to 44 mm, insert outer frames of up to 51 mm, double vents and vent sash bars</li> </ul>	<ul style="list-style-type: none"> <li>Fensterfassade in Pfosten-Riegel-Anmutung</li> <li>Außenansichtsbreite von 50 mm</li> <li>Window façade with mullion/transom appearance</li> <li>Outside basic depth of 50 mm</li> </ul>
---	---	---

**Verarbeitungsvorteile Fabrication benefits**

<ul style="list-style-type: none"> <li>Kompatibel mit dem Türenprogramm Schüco ADS/ADS HD</li> <li>Compatible with the Schüco ADS/ADS HD door range</li> </ul>	<ul style="list-style-type: none"> <li>Optional als „schwimmendes Fenster“ möglich</li> <li>Can be used as a "floating window"</li> </ul>	<ul style="list-style-type: none"> <li>Umfangreiche Gestaltungsmöglichkeiten mit Deckschalenvarianten aus dem Schüco Fassadensystem FW 50+</li> <li>Comprehensive design options with cover cap versions from the Schüco FW 50+ façade system</li> </ul>
--	---	--

**Technische Daten Technical data**

	AWS 65	AWS 65 BS	65 WF
U <sub>f</sub> -Werte in W/(m <sup>2</sup> K) ab U <sub>f</sub> values in W/(m <sup>2</sup> K) from	1,9	2,0	2,6
Bautiefe in mm Basic depth in mm	65	65	65
Schüco TipTronic einsetzbar Schüco TipTronic can be used	■	■	■
Schalldämmung/Norm DIN EN 20140 bis R <sub>w</sub> -Wert in dB Sound reduction/standard DIN EN 20140 up to R <sub>w</sub> value in dB	47	44	44
Einbruchhemmung/Norm DIN EN 1627 (Klasse) Burglar resistance/standard DIN EN 1627 (Class)	RC3 (WK3)	RC3 (WK3)	WK1
Schlagregendichtheit/Norm DIN EN 12208 (Klasse) Watertightness/standard DIN EN 12208 (Class)	9a	9a	9a
Luftdurchlässigkeit DIN 12207 (Klasse) Air permeability, DIN 12207 (Class)	4	4	4
Windlastwiderstand DIN 12210 (Klasse) Wind load resistance, DIN 12210 (Class)	C5/B5	C5/B5	C5/B5

## Schüco AWS 65



Neben den Basis- und Designserien bietet Schüco auch spezielle Lösungen zur Ausführung von wärmeisolierten Fensterfassaden an. Mit Schüco Fenstersystemen lassen sich optisch homogene Fensterfassaden mit geschosshohen Verglasungen in Pfosten-Riegel-Anmutung realisieren.

In addition to the basic and design series, Schüco also offers special solutions for creating thermally insulated window façades. Schüco window systems can be used to create uniform window façades with floor-to-ceiling glazing with a mullion/transom look.

### Schüco International KG

[www.schueco.com](http://www.schueco.com)

Das Neueste in den sozialen Netzwerken unter:  
[www.schueco.de/newsroom](http://www.schueco.de/newsroom)

The latest from the social networks at:  
[www.schueco.de/newsroom](http://www.schueco.de/newsroom)

### Schüco: Systemlösungen für Fenster, Türen, Fassaden und Solar.

Mit seinem weltweiten Netzwerk aus Partnern, Architekten, Planern und Investoren realisiert Schüco nachhaltige Gebäudehüllen, die im Einklang mit Natur und Technik den Menschen mit seinen Bedürfnissen in den Vordergrund stellen. Dabei werden höchste Ansprüche an Design, Komfort und Sicherheit erfüllt, gleichzeitig durch Energieeffizienz CO<sub>2</sub>-Emissionen reduziert und so die natürlichen Ressourcen geschont. Das Unternehmen mit seinen Sparten Metallbau, Kunststoff und Neue Energien liefert zielgruppengerechte Produkte für Neubau und Modernisierung, die den individuellen Anforderungen der Nutzer in allen Klimazonen gerecht werden. Schüco ist mit mehr als 5.000 Mitarbeitern und 12.000 Partnerunternehmen in 78 Ländern aktiv und hat in 2012 einen Jahresumsatz von 1,8 Milliarden Euro erwirtschaftet.

### Schüco: System solutions for windows, doors, façades and solar products.

Together with its worldwide network of partners, architects, specifiers and investors, Schüco creates sustainable building envelopes which focus on people and their needs in harmony with nature and technology. The highest demands for design, comfort and security can be met, whilst simultaneously reducing CO<sub>2</sub> emissions through energy efficiency, thereby conserving natural resources. The company and its Metal, PVC-U and New Energies divisions deliver tailored products for newbuilds and renovations, designed to meet individual user needs in all climate zones. With more than 5,000 employees and 12,000 partner companies, Schüco is active in 78 countries and achieved a turnover of 1.8 billion euros in 2012.

# SCHÜCO